



Amici Beach am Effelder Waldsee:  
Nur etwa 10 Minuten entfernt!



## Ihr barrierefreundlicher Aufenthalt in Wassenberg

### Hotels, FeWo, Pensionen, Pflegedienste, Hilfsmittel & Ausflugstipps

Viele unserer Kunden bleiben über mehrere Tage bei uns in Wassenberg, um beispielsweise den Führerscheinkompaktkurs zu machen. Um Ihren Aufenthalt zu einem kleinen Urlaub werden zu lassen, haben wir in dieser Broschüre einige hilfreiche Tipps für Sie zusammengefasst.

In unserem direkten Umkreis befinden sich eine Vielzahl von **barrierefreundlichen Ferienwohnungen und Hotels** - teilweise in unmittelbarer Nähe. Alle Unterkünfte sind bestens auf Ihre Bedürfnisse eingestellt und freuen sich auf Ihren Besuch.

Wir organisieren für Sie auf Wunsch Ihr **Rundum-Sorglos-Paket**, d.h., wir stellen für Sie bei Bedarf den Kontakt zu einem **Pflege-/Fahrdienst** hier vor Ort her oder kümmern uns, um die Bereitstellung eventuell benötigter **Hilfsmittel** usw. Dazu gehört selbstverständlich auch unser Abholservice - egal ob von Ihrem zu Hause, vom Bahnhof Erkelenz oder Heinsberg, vom Flughafen Düsseldorf oder Köln; bei Bedarf erstellen wir Ihnen hierzu gerne ein Angebot.

Der Aufenthalt bei uns in Wassenberg soll für Sie so angenehm, bequem und sorglos sein wie nur möglich - wir kümmern uns darum und helfen Ihnen sehr gerne bei der Planung.

Sprechen Sie uns einfach an!



## HOTEL ZUR POST

Freundliches und angenehmes Familienhotel mit großzügig eingerichteten Zimmern mit Apartment-Charakter. Ideal für Rollstuhlfahrer geeignet. Wahlweise Vollpension oder Selbstversorgung.

An St. Martinus 18  
41849 Wassenberg-Orsbeck  
Telefon 0 24 32-36 97  
[www.hotel-restaurant-post-orsbeck.de](http://www.hotel-restaurant-post-orsbeck.de)

2 km



## OHLENFORST - VIS A VIS APARTHOTEL \*\*\*\*

Das Haus ist mit einem Lift, breiten Türen und ebenerdigen Duschen behindertengerecht ausgestattet. Alle Apartments sind mit DU/WC, Wohnraum und kompletter Küche eingerichtet. WLAN steht kostenfrei zur Verfügung.

Kreuzstr. 4  
41849 Wassenberg-Effeld  
Telefon 0 24 32-20 93 8  
[www.restaurant-ohlenforst.de](http://www.restaurant-ohlenforst.de)

5,5 km

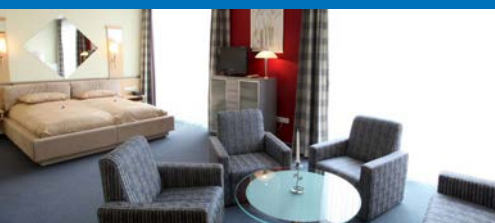


## HOTEL STERNZEIT \*\*\*\*

Das Hotel verfügt über behindertengerechte Zimmer und hat einen eigenen kleinen Badesee mit feinem Sandstrand, Sonnenliegen und einer tollen Sonnenterrasse. Das Restaurant bietet ein reichhaltiges Frühstücksbuffet und über die Mittagszeit einen täglich wechselnden Mittagstisch an.

Friedrich-List-Allee 9  
41844 Wegberg-Wildenrath  
Telefon 0 24 32-49 20  
[www.hotelsternzeit.de](http://www.hotelsternzeit.de)

10 km





## FERIENHAUS AM MEINWEG

Das Ferienhaus liegt direkt am Wald in unmittelbarer Nähe zum Naturschutzgebiet "De Meinweg". Modern, gemütlich und geräumig ausgestattet. Barrierefreundlich gestaltet. Kinder und Hunde sind sehr willkommen.

Schaufenberger Weg 7  
41849 Wassenberg  
Telefon 01 73 - 28 69 38 3  
evajansen@gmail.com

4,5 km



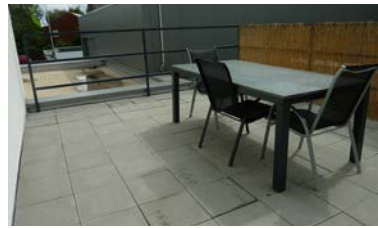
## FERIENWOHNUNG RÜMENS

Zur Verfügung steht eine 85 m<sup>2</sup> Wohnung, komplett barrierefreundlich. Ausgestattet mit einem elektrisch-verstellbaren Bett, mehreren Schlafplätzen, Duschtolletten-Stuhl, einem großen Wohn-Essbereich und einer Küche. Auf Wunsch wird bei

Anreise ein Frühstückspaket für Ihre Ferienwohnung zusammen gestellt.

Weidbruchsweg 2a  
41812 Erkelenz-Gerderath  
Telefon 0 24 32-93 31 30 0  
www.handicaphilfe.de

5 km

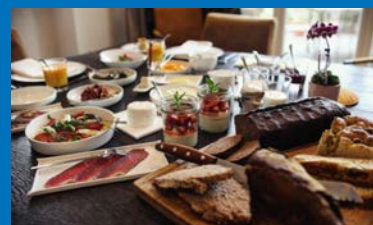


## HENSEN'S RESIDENZ

Wunderschönes, kleines Hotel nach modernsten Standards. Zimmer barrierefreundlich mit Aufzug erreichbar. Alle Zimmer sind ausgestattet mit Fußbodenheizung im Bad, Boxspringbett, Klimaanlage, Telefon, kostenfreies WLAN und Großbildschirm.

Feldstr. 48  
52525 Heinsberg-Randerath  
Telefon 0 24 53-80 2  
www.rainerhensen.de

12 km





## HOTEL & RESTAURANT WALDSCHÄNKE

Geschmackvoll eingerichtete Zimmer, ausgestattet mit DU/ WC, TV und kostenlosem WLAN. Gemütliches und rustikales Restaurant mit internationaler und kroatischer Küche.

Erkelenzer Str. 64  
41849 Wassenberg  
Telefon 0 24 32-25 36  
[www.waldschaenke-wassenberg.de](http://www.waldschaenke-wassenberg.de)

3 km

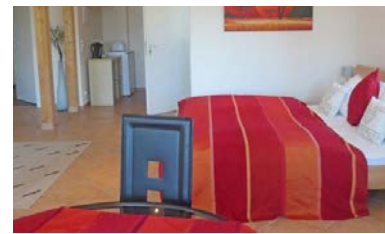
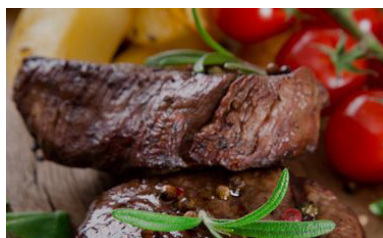


## HOTEL CORSTEN

Barrierefreundliches ca. 60 m<sup>2</sup> großes Appartement, schöner kombinierter Wohn-Schlafraum, Türen mindestens 1,00 m breit, offene Dusche, gut ausgestattete kleine Küchenecke. Im Hotel selbst befindet sich Luke`s Steakhouse mit einer excellenten Küche. Zentral in der Heinsberger Innenstadt gelegen.

Hochstr. 160  
52525 Heinsberg  
Telefon 0 24 52-18 60  
[www.hotel-corsten.de](http://www.hotel-corsten.de)

6,5 km



## HOTEL SARAH

Charmantes familiengeführtes Hotel mit modern und komfortabel eingerichteten Zimmer. Barrierefreundliche Zimmer, Terrasse, Frühstücksraum, Aufzug, auf Anfrage Duschstuhl uvm. vorhanden. Verkehrsgünstig gelegen, Autobahnanschluss A46 Dremmen schnell erreichbar.

Erkelenzer Str. 22  
52525 Heinsberg-Dremmen  
Telefon 0 24 52-15 87 43  
[www.hotel-sarah.de](http://www.hotel-sarah.de)

8 km



## HILFSMITTEL & LEIH-ROLLSTÜHLE

Wir können Ihnen sehr gerne für die Dauer Ihres Aufenthaltes diverse Hilfsmittel zur Verfügung stellen.

Von einem Toilettensitz bis hin zum mobilen Personenlifter, sprechen Sie uns hierzu gerne an. Falls Sie Bedarf haben und Hilfsmittel benötigen, helfen wir auch hier sehr gerne und erstellen Ihnen ein Angebot.



Mobiler Personenlifter



Toilettensstuhl

Sie benötigen während Ihres Aufenthaltes einen Rollstuhl, weil Ihrer gerade von uns für die Anpassung Ihres Fahrzeugumbaus benötigt wird? Auch dann können Sie völlig unbesorgt sein. Wir haben einen großen Rolli-Fuhrpark und finden für Sie den passenden Rollstuhl, den Sie während Ihrer Zeit bei uns sehr gerne nutzen können.

Unsere Fachberater sind auch in dieser Hinsicht Ihr richtiger und kompetenter Ansprechpartner!

## Pflegedienste

### zur Kurzzeitpflege während Ihres Aufenthaltes

In unmittelbarer Nähe befinden sich verschiedene Pflegedienste, die Ihnen während der Zeit Ihres Aufenthaltes zur Seite stehen. Angeboten wird von der Teilpflege bis hin zur 24-Stunden-Betreuung alles, was Sie persönlich benötigen. Zudem können bei Bedarf verschiedene Reha-Hilfsmittel, beispielsweise ein Duschstuhl oder ein Personenlifter, zur Verfügung gestellt werden. Falls Sie hier Bedarf haben, sprechen Sie es bei der Planung Ihres Besuches sehr gerne an!



### PFLEGEDIENST KUIJPERS

Der ambulante Pflegedienst Kuijpers berät und betreut Pflegebedürftige im gesamten Kreis Heinsberg. Für Sie stehen Sie, Ihre Bedürfnisse und die Organisation Ihrer Pflege und Betreuung im Mittelpunkt. Der Pflegedienst Kuijpers hilft Ihnen bei der Grundpflege, wie z.B. dem Waschen und Anziehen. Außerdem bieten sie die Behandlungspflege an, vom Blutdruckmessen bis zur Wundversorgung. Dort sind Sie gut aufgehoben.

Telefon 0 24 32-90 70 440  
[www.kuijpers.de](http://www.kuijpers.de)

### CARITAS

Die Caritas ist ihr perfekter Ansprechpartner, vorausgesetzt, die pflegebedürftige Person ist noch so selbstständig, dass sie sich zwischen den bis zu drei Besuchen des Pflegedienstes am Tag, alleine versorgen kann. Schafft sie das nicht mehr, ist eine stationäre Pflege erforderlich.

Die Höhe der Kosten richtet sich nach den erbrachten Leistungen. Die Pflegeversicherung übernimmt einen Teil der Kosten, wenn der Pflegebedürftige einer Pflegestufe zugeordnet ist.

Telefon 0 24 32-30 46  
[www.caritas-heinsberg.de](http://www.caritas-heinsberg.de)



### JOHANNITER



Telefon 0 24 32-94 88 363  
[www.johanniter.de](http://www.johanniter.de)

Die Johanniter passen sich Ihren Bedürfnissen an: Mit einem mobilen Pflegedienst, der mit Fachwissen, Erfahrung und Zuwendung auf Ihre Wünsche eingeht. Sei es im höheren Alter, bei Krankheit oder nach einem Unfall. Sie entscheiden, welche Leistungen des Johanniter Pflegedienstes Sie in Anspruch nehmen möchten. Gut ausgebildete Fachkräfte engagieren sich für die ganzheitliche Betreuung und die Lebensqualität von kranken oder pflegebedürftigen Menschen.

# Ausflugsziele & Sehenswertes

## Wassenberg und Umgebung haben einiges zu bieten

Die Stadt Wassenberg ist ein schöner und idyllischer Ort mit einer durchaus bewegten Vergangenheit. Wer sich für die Geschichte interessiert, findet hier genügend sehenswerte Bauten. Der Burgberg wurde erst vor einiger Zeit erneuert und komplett rollstuhlgerecht umgebaut. Der Burgfried ist mit einem Rollstuhllift ausgestattet. Der Ausblick ist sehr lohnenswert und erlaubt, bei guten Wetterbedingungen, sogar einen Blick bis über die Landesgrenze hinweg. Für kleinere Spaziergänge bietet sich der Judenbruch in Wassenberg an.



2 km

Auf dem Burgberg, Wassenberg



7 km

## AMICI BEACH AM EFFELDER WALDSEE

Dieser wunderschöne Strand, mitten im Grünen, ist nur ein Katzensprung von uns entfernt. Die Wasserqualität hier entspricht höchsten Standards und lädt zum Schwimmen ein. Weitere diverse Wassersportmöglichkeiten, wie z.B. Wasserski, Wakeboarden, Flyboarden oder auch das Tauchen, können hier ausprobiert werden. Ein Ausflug zum Tagesstrand Amici Beach ist bei schönem Wetter auf jeden Fall sehr zu empfehlen.

Lust auf einen leckeren Kaffee oder einen Snack direkt am Strand? Dank des schönen Gastronomie-Angebotes hier möglich. Urlaubsgefühle garantiert!



Telefon 0 24 32-89 69 280

Amici Beach am Effelder Waldsee, Bruchstr. 32, 41849 Wassenberg, [www.amicibeach.com](http://www.amicibeach.com)



2,5 km

## MIT PADDEL & PEDALE

Sie wollen einfach nur einen tollen Tag mit Ihrer Familie oder Ihren Freunden verbringen und gleichzeitig ein tolles Abenteuer erleben? Hier ist riesiger Spaß garantiert. Wir bieten Planwagenfahrten oder auch eine Rafting-Boot-Tour über die Rur (4-10 km) an - auch für Rollstuhlfahrer.

- Event-Kanuvermietung a. d. Rur
- Softrafting, Kajak- und Kanutouren
- mobiler Fahrradverleih
- mobiles Bogenschießen
- Paschaltouren & Events

Reservierung erforderlich!

Telefon 0 24 56-50 48 60

Mit Paddel & Pedale, Susanne Koch, Messweg 16 a, 52538 Selfkant, [www.mit-paddel-und-pedale.de](http://www.mit-paddel-und-pedale.de)





6,5 km

## STADTBUMMEL DURCH HEINSBERG

Sie möchten einfach etwas durch die Stadt bummeln, durch die Geschäfte schlendern, einen Kaffee trinken, vielleicht etwas Leckeres essen? Dann bietet sich ein Besuch unserer Kreisstadt durchaus an. Heinsberg ist eine schöne Stadt mit vielen kleineren Boutiquen, aber auch Geschäftsketten, wie H & M, Deichmann usw. sind hier zu finden. Nette Cafés oder Restaurants laden zum Verweilen ein.

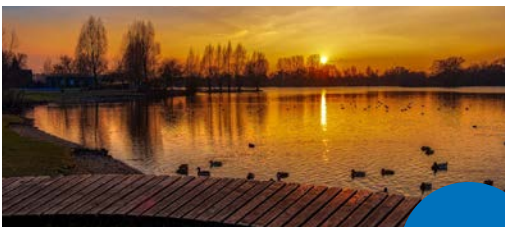
Der Heinsberger Dom mit dem angrenzenden Burgberg ist auf jeden Fall ebenfalls sehr sehenswert.



## LAGO LAPRELLO IN HEINSBERG

Der Heinsberger Lago Laprello liegt nur unweit der Kreisstadt entfernt. Er lädt zum Spazieren ein und lässt sich leicht umrunden. Die Wege sind größtenteils geteert und barrierefreundlich. Viele Bänke rundherum laden dazu ein, einen Moment innezuhalten. Zwei sehr schöne Cafés, direkt am Seeufer gelegen, sind ideal zum Einkehren.

Am Bootshaus gibt es zudem die Möglichkeit, Tret- und Ruderboote auszuleihen, die auch für Rollstuhlfahrer geeignet sind. Fragen Sie vor Ort einfach nach!



[www.seen.de/lago-laprello](http://www.seen.de/lago-laprello)

7,5 km



7 km

## VLODROP - ZU BESUCH BEI UNSEREN NACHBARN!

Von Wassenberg aus haben Sie in nur wenigen Minuten die niederländische Grenze überquert. Hier können Sie gemütlich einkaufen, Kaffee trinken oder etwas Leckeres essen. Sitzmöglichkeiten drinnen oder draußen, je nach Wetterlage, sind ausreichend vorhanden und laden zum Verweilen ein. Der umliegende Wald bietet sich sehr für einen schönen Spaziergang an.

Zudem finden Sie direkt an der Gistapper Mühle einen sehr großen, gepflegten Kinderspielplatz. Auch Planwagenfahrten sind hier bei Interesse buchbar.

Ein Besuch bei unseren direkten Nachbarn lohnt sich!

Gistappermolenweg, Vlodrop/ NL  
[www.gistap.nl](http://www.gistap.nl)





## ROERMOND - DESIGNER OUTLET

Erleben Sie Ihre Lieblings-Designermarken das ganze Jahr über. Das Designer Outlet Roermond hat an 363 Tagen im Jahr für Sie geöffnet. Der wunderschöne Standort nahe des Stadtzentrums von Roermond bietet das Passende für jeden Geschmack: von Modemarken, wie beispielsweise Prada und Armani oder Sportmarken, wie Nike und Adidas, bis hin zu den beliebten Labels, wie Guess und Desigual. Die gesamte Anlage ist barrierefreundlich und mit Behinderten-WCs ausgestattet.

22 km

Vom Outlet aus sind es nur knapp 3 Minuten bis in die Altstadt von Roermond. Bummeln Sie durch romantische Gässchen, bestaunen Sie die historische Architektur oder besuchen Sie ein Museum.

Stadsweide 2  
6041 TD Roermond Niederlande  
[www.mcarthurglen.com](http://www.mcarthurglen.com)



### MIETWAGENFLOTTE

Wir bieten Ihnen eine große Mietwagenflotte - selbstverständlich für Selbstfahrer und Beifahrer.



### VERKEHRSÜBUNGSPLATZ & FAHRSCHULE

Eine Fahrschule befindet sich direkt im Haus und der dazugehörige Verkehrsübungsplatz vor der Tür.



**Frank Sodermanns**  
Geschäftsführer

### INDIVIDUELLE FAHRZEUGE FÜR INDIVIDUELLE MENSCHEN

Frank Sodermanns ist Entwickler und Hersteller von individuellen Fahrzeugumbauten für Menschen mit Bewegungseinschränkungen. Seit dem Jahr 1996 bauen er und seine inzwischen rund 40 Mitarbeiter Fahrzeuge aller Art um - PKW, Nutzfahrzeuge, Arbeitsmaschinen, Krafträder und Reisemobile. Das Team besteht aus medizinisch und technisch geschulten Mitarbeitern, die bedarfsgerechte Fahrzeuge für Erwachsene und Kinder mit nahezu jedem Krankheitsbild planen und umbauen.

Automobile Sodermanns ist das größte und am umfangreichsten ausgestattete Unternehmen dieser Art in NRW mit **200 testbereiten Umbauten, eigenem Verkehrsübungsplatz** und Fahrschulen mit 10 umgebauten Fahrzeugen an 7 Standorten.

### Alles unter einem Dach: Auto • Umbau • Führerschein